

Montage och funktionsbeskrivning



FÖRARBETE

Håltagning

Borra hål genom ytterväggen med diametern enligt tabellen intill. Se bilden för lämplig placering.

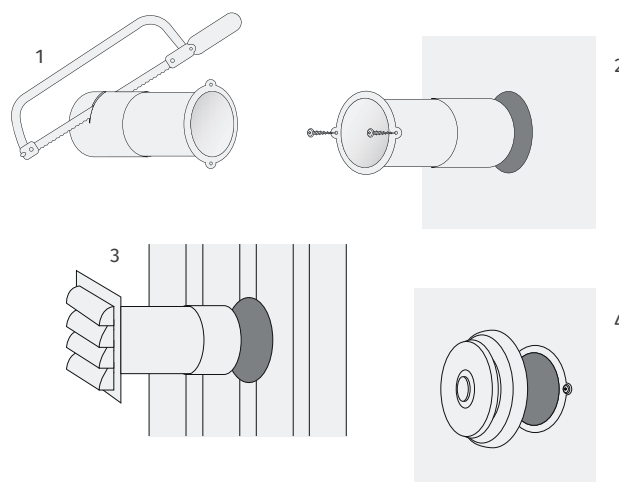
VTK	Ø
80	85 mm
100	105 mm
125	130 mm
160	165 mm



MONTAGE

Komplett montage av ventil, rör och ytterväggsgaller

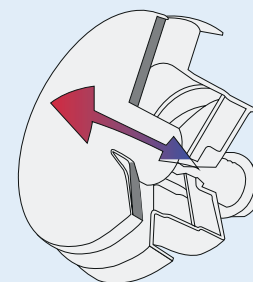
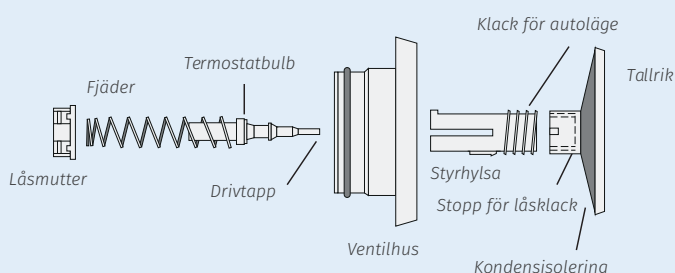
- 1 Kapa rören för att anpassa till väggjockleken.
- 2 Montera rören genom väggen och använd fästörönen för att fästa röret med två skruvar.
- 3 Montera därefter ytterväggsgaller med förlängningsrör som skjuts in utifrån mot väggöröret. Använd täckmassa mot fasaden vid behov.
- 4 Avsluta med att trycka in ventilen i väggöröret från insidan. Packningen håller ventilen på plats så inga skruvar behövs.



Funktionsbeskrivning

Termostatstyrda friskluftsventilen har en temperaturkänslig och helt självverkande termostat som reglerar ventiltallriken och anpassar luftspalten – och därmed luftmängden – efter utetemperatur. Med andra ord ju kallare uteluften är desto mindre friskluft släpper ventilen igenom. Är ventilen ställd i sitt autoläge minskar friskluftstillförseln gradvis ned till -5°C.

När temperaturen stiger öppnar ventilen gradvis och är fullt öppen vid +10°C. Ventilens inställning kan enkelt anpassas till varje ventilationsbehov. Man vrider ventiltallriken ur autoläget, medurs om man vill att den skall stänga tidigare eller moturs för att den skall vara något öppen vid temperatur under -5°C.

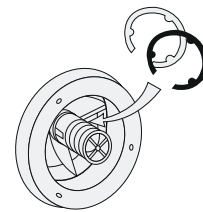




Montering av minbrickor

- FÖR ÖNSKAT MINLUFTSFLÖDE

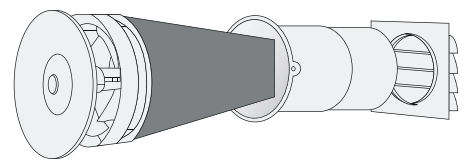
- 1 Vrid ventiltallriken moturs ur autoläget och skruva loss.
- 2 Montera minbrickor till önskad spaltöppning på styrhysan och lägg till 2 mm (brickans tappar skall löpa i styrhysans spår).
- 3 Minbrickor finns i 2 och 4 mm tjocklek. En 4 mm bricka ger 2 mm spaltöppning. En 4 mm + en 2 mm bricka ger 4 mm spaltöppning.
- 4 Skruva på ventiltallriken till autoläget.



Filterbyte

VI REKOMMENDERAR 1 ÅRS INTERVALL BEROENDE PÅ LUFTSMUTSIGHET OCH PLACERING

- 1 Montera först filtret på ventilen, tillse att filtret omsluter ventilhuset och gummitätningen runt om.
- 2 Tryck därefter in ventil och filter i röret.
- 3 Har du monterat rätt kommer gummitätningen att hålla kvar ventilen i röret på rätt plats utan att du behöver skruva fast ventilen.



VENTILER OCH TILLBEHÖR KÖPER DU I VÅR WEBBUTIK
www.liljengrens.se