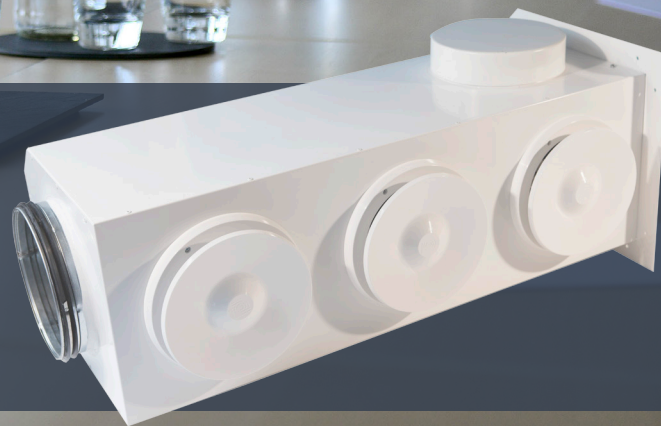


LVX LUFTVÄXLING

# Effektiv vädring av rummet



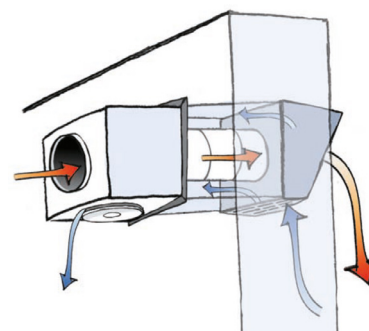
## Både effektiv och miljövänlig

LVX 16F och 20 är våra produkter anpassade för för mobila lokaler, kontor, samlingslokaler, skolsalar, arbetsbodas och andra utrymmen i behov av tillfällig ventilation.

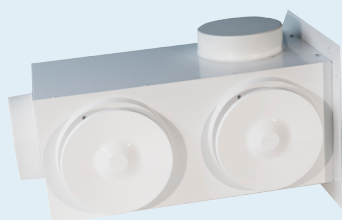
När luftväxlingsanordningen är inkopplad med en frånluftsfläkt får du en klimatanpassad ventilationsanläggning där varm, fuktig och dålig luft snabbt byts ut mot ny, frisk uteluft.

LVX är utrustad med självreglerande friskluftsventiler som stänger och öppnar sig efter utomhustemperaturen – även när anläggningen inte används – vilket förhindrar onödig självventilation. När fuktig luft leds ut genom luftväxlingsanordningen från rummet, tillförs direkt ny torr luft och luftbytet blir snabbt och effektivt. Den varma och fuktiga luften passerar termostaten och ventilen öppnar sig.

Friskluftsventilerna reglerar mellan +5 och +20 °C. Är friskluftsventilerna stängda, på grund av låg utomhustemperatur, kommer ventilerna ändå att öppnas en stund efter det att frånluftsfläkten har startat. Friskluftsventilerna känner den varma luften, öppnar sig och släpper in frisk luft i rummet.



*När fuktig luft leds ut genom ventilen från rummet, tillförs direkt ny torr luft och luftbytet blir snabbt och effektivt.*



## LVX 16F

### Styrutrustning

Termostatventiler, +5° – +20° C  
känslkropp för forcering tilluft vid evakuering

### Inomhusdel VIT

Bredd 230 mm  
Höjd 294 mm  
Djup 520 mm

### Monteringsram VIT

Bredd 310 mm  
Höjd 375 mm

### Yttre Luftintagslåda Grå

Bredd 295 mm  
Höjd 290 mm  
Djup 235 mm

### Monteringsram Grå

Bredd 370 mm  
Höjd 370 mm

### Stosanslutning

Runt 160 mm

### Håltagning

Fyrkantigt 250\*250 mm  
Runt 230-250 mm

### Leveransinnehåll

- Luftintagsdel grå med avluft och demonterbart skyddsgaller för enkel montering utsidan
- Fästram Grå
- Flexibelt rör dim. 160 mm
- Luftmixdon vitt med två självreglerande friskluftsventiler i dim. 160 mm
- Fästram vit

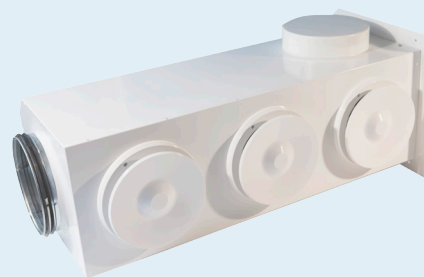
### Vikt

Innedel 6,0 kg  
Utedel 3,0 kg  
Rör 1 kg

### Luftflöde

77 l/s vid 50Pa  
110 l/s vid 100Pa

PAT.



## LVX 20

### Styrutrustning

Termostatventiler, +5° – +20° C  
känslkropp för forcering tilluft vid evakuering

### Inomhusdel VIT

Bredd 340 mm  
Höjd 270 mm  
Djup 820 mm

### Monteringsram VIT

Bredd 350 mm  
Höjd 410 mm

### Yttre Luftintagslåda Grå

Bredd 350 mm  
Höjd 310 mm  
Djup 270 mm

### Monteringsram Grå

Bredd 400 mm  
Höjd 430 mm

### Stosanslutning

Runt 200 mm

### Håltagning

Fyrkantigt 280\*250 mm  
Runt 280 mm

### Vikt

Innedel 10 kg  
Utedel 5,0 kg  
Rör 1 kg

### Luftflöde

97 l/s vid 50Pa  
166 l/s vid 100Pa

PAT.